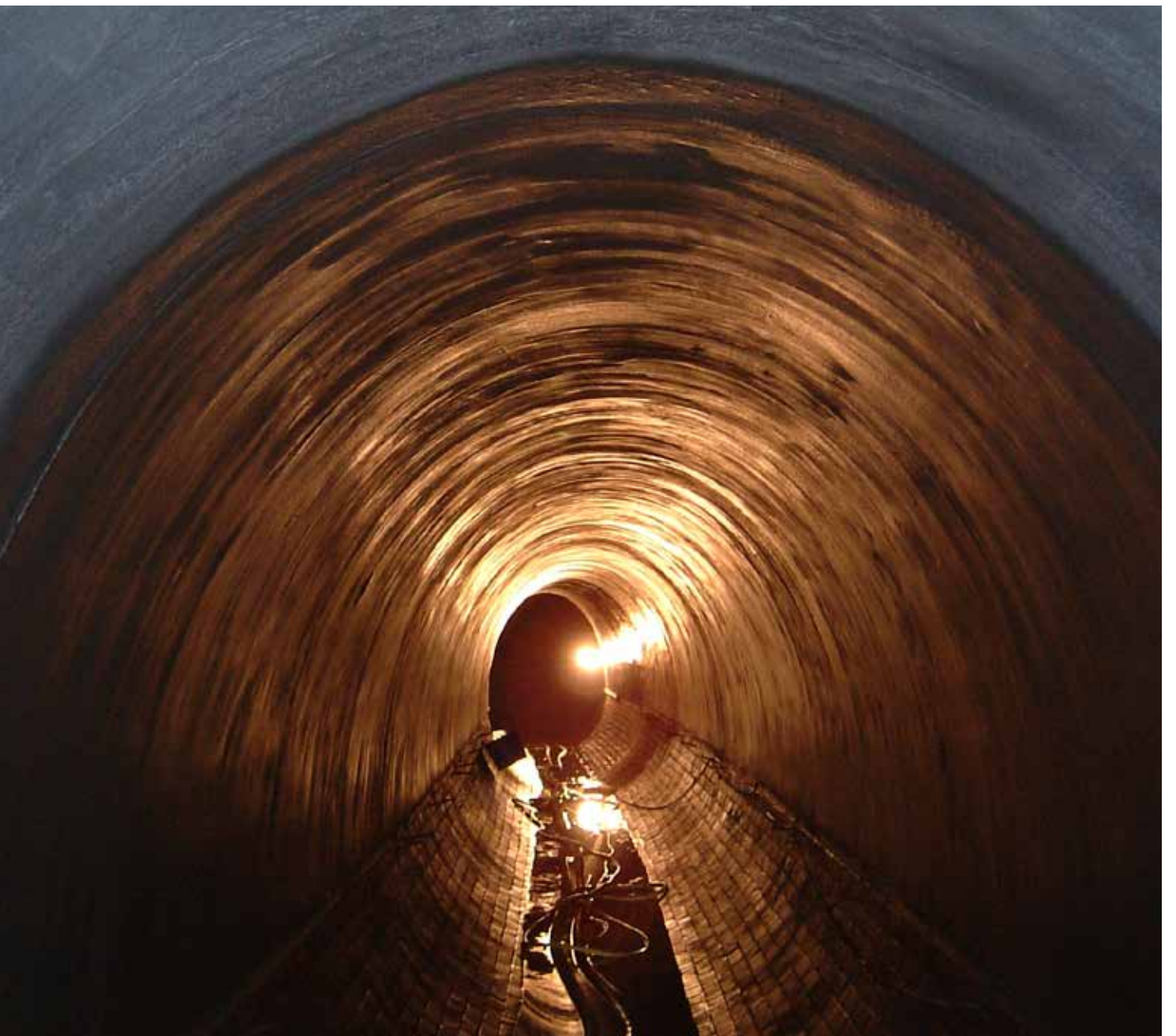


Kanalsanierung



Die Zeitvorteil-Mörtel für die Kanalsanierung

» Bau und Sanierung von Abwasserbauwerken

Seit Mitte des 19. Jahrhunderts werden in Deutschland Abwasserbauwerke errichtet. Viele dieser Bauwerke sind bereits nach einer Nutzungsdauer von 50 bis 100 Jahren sanierungsbedürftig. Einige Abwasserbauwerke oder Teile von Bauwerken und Rohren, Schächten, Kläranlagen, Auffang- und Belüftungsbecken, Öl- und Fettabscheidern, Faultürmen oder Schlammabsetzbecken sind bereits nach kürzerer Zeit stark angegriffen. Zur Sanierung dieser Schadensbilder sind seit 1982 die im folgenden einzeln beschriebenen **ERGELIT-Trockenmörtel** entwickelt worden. Alle **ERGELIT-Produkte** zeichnen sich durch einen hohen Widerstand gegenüber aggressiven Stoffen, die im Abwasserbereich vorkommen, aus. Zudem wurden bei der Entwicklung der **ERGELIT-Mörtel** die besonderen verfahrenstechnischen Schwierigkeiten in nicht begehbaren Rohrleitungen oder beengten Räumen und die besonderen Betriebsverhältnisse immer mit berücksichtigt.

ERGELIT-SBM: Ihr WW-Mauermörtel für höchste Ansprüche

- » Sulfatbeständig
- » Wasserundurchlässig und hochfest
- » Sehr hohe Abriebfestigkeit
- » Sehr hohe Korrosionsbeständigkeit
- » Sehr hohe Anfangsdruckfestigkeit und Endfestigkeit

Mit diesem Baustoff wird jedes gemauerte Abwasserbauwerk für die nächsten Jahrzehnte dicht und solide den wachsenden Anforderungen entsprechen.



Mauern von Schächten und Abwasserbauwerken



Das KS-ASS-Verfahren



KS-ASS ist ein Sanierungsverfahren für Kanalschächte mit Tiefen bis zu 25 m. Der Schleudermotor kann ERGELIT-KS (erhältlich in verschiedenen Korrosionsstufen) in beliebiger Schichtdicke (mind. 5 mm) aufschleudern. Diese WW-Beschichtungsmörtel bieten u.a. Korrosionsschutz, Dichtheit und statische Verstärkung für Ihre Bauwerke.

Die ERGELIT-KS-Reihe:

- » ERGELIT-KS 1 bei kommunalen Abwässern
- » ERGELIT-KS 2 bei industriellen Abwässern
- » ERGELIT-KS 2b L bei biogener Schwefelsäurekorrosion

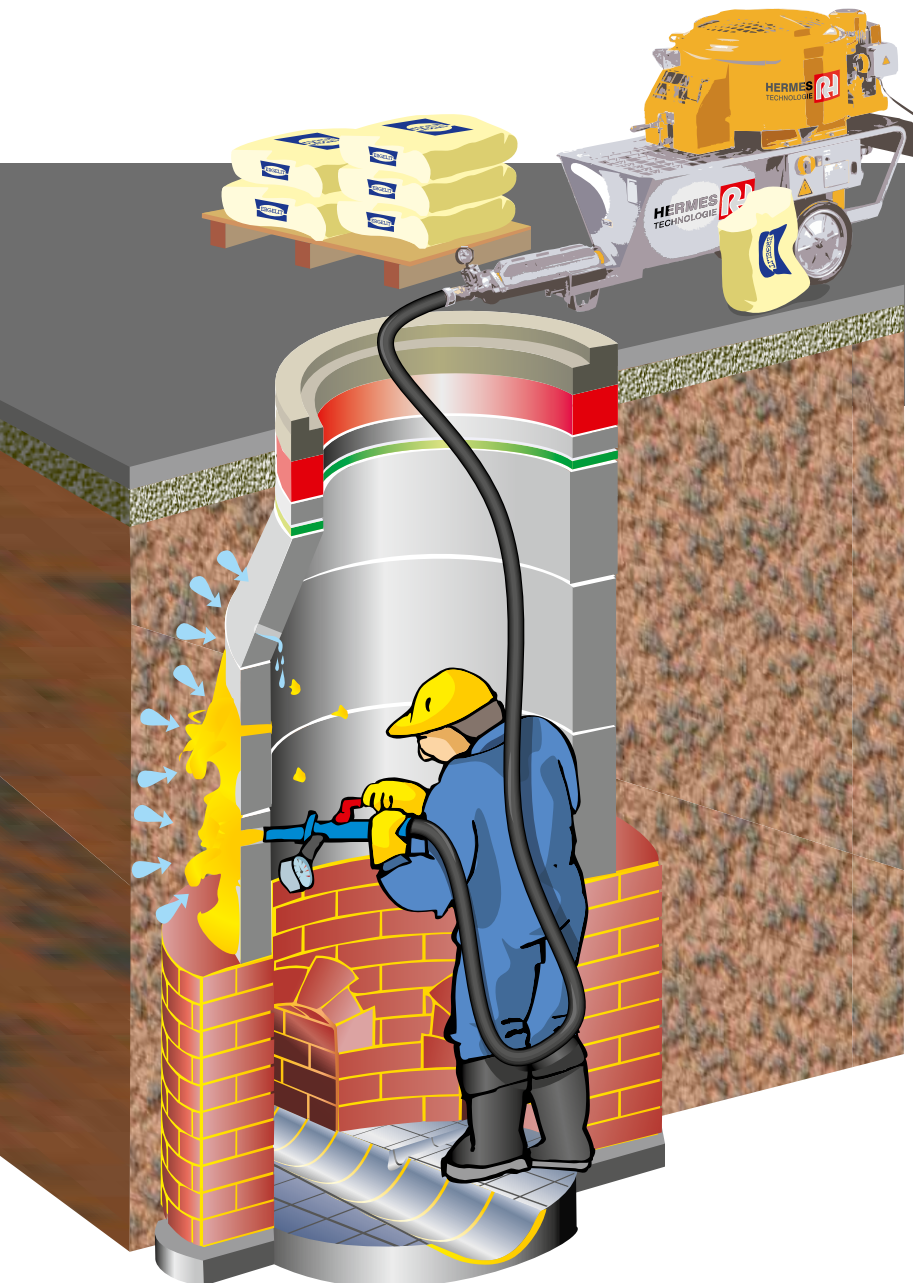


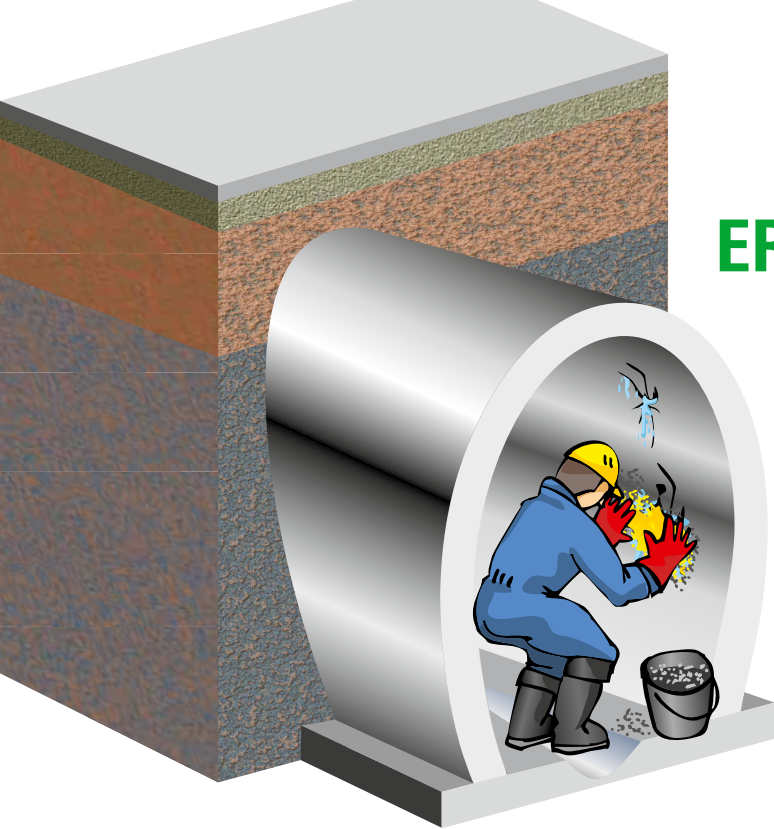


Abdichten von Schächten und begehbaren Rohren

Im Injektionsverfahren dichtet der WW-Injektionsmörtel **ERGELIT-KBi** Schächte und begehbare Abwasserbauwerke sicher und dauerhaft ab. Auch bei stark fließendem Grundwasser wird **ERGELIT-KBi** nicht weggeschwemmt.

» Einsetzbar in allen Trinkwasserschutzzonen

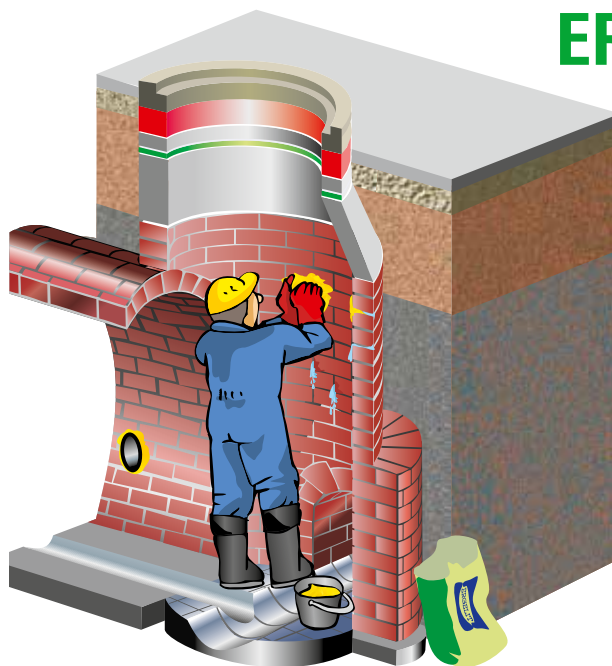




ERGELIT-10F rapid



- » ERGELIT-10F rapid dichtet Infiltrationen in Sekunden ab
- » ERGELIT-10F rapid wird trocken verarbeitet
- » ERGELIT-10F rapid überzeugt durch hohe Anfangsfestigkeiten
- » ERGELIT-10SD bei größeren Wassereintrüben dichtet punktuelle Wassereintrübe ab und wird auch unter Wasser eingesetzt
- » ERGELIT-10SD wird als Knetmasse mit der Hand in das Bohrloch oder die Schadhelle, d. h. in den Wasserstrahl, gedrückt und so lange festgehalten, bis der WW-Reparaturmörtel fest ist
- » ERGELIT-10SD ergibt eine dichte widerstandsfähige Oberfläche

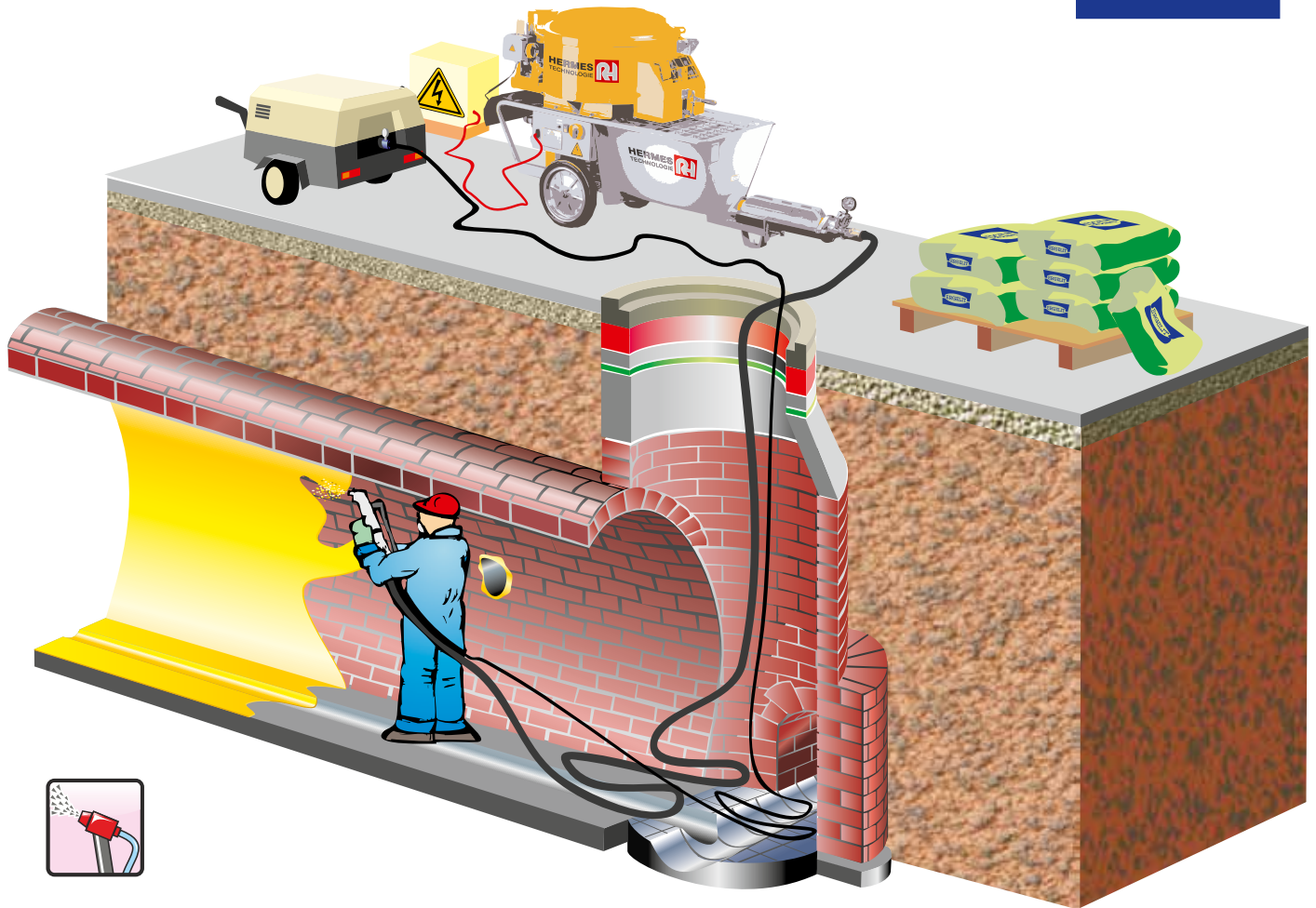


ERGELIT-10SD



- » Als streichfähiger Mörtel steht ERGELIT-10S special zur Verfügung, der ebenfalls Infiltrationen schnell und dauerhaft abdichtet
- » Auch bei fließendem, drückendem Wasser
- » ERGELIT-10S special beschleunigt schon bei geringer Dosierung andere ERGELIT-Mörtel

Spritzverfahren

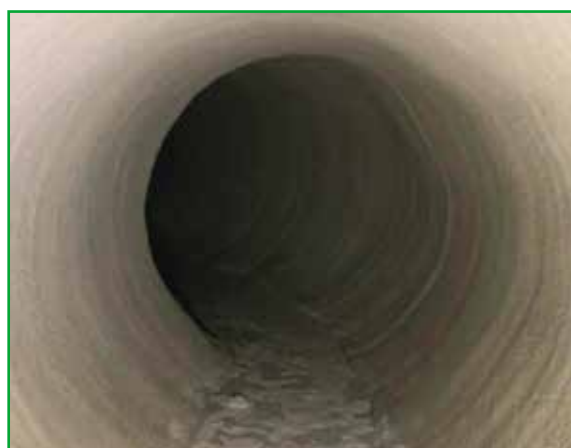
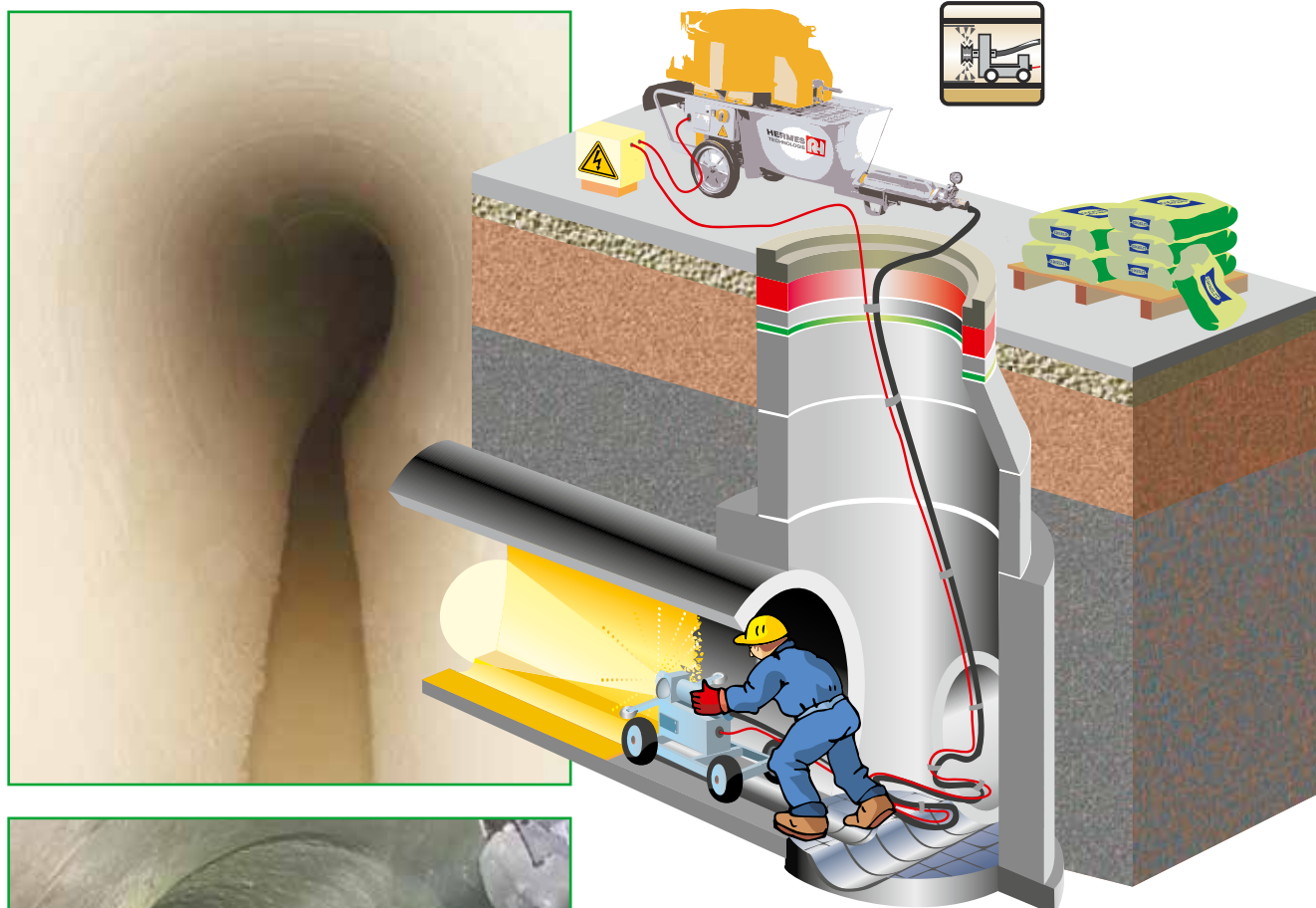


Im Nassspritzverfahren werden begehbare Kanäle und Bauwerke mit ERGELIT-KS (in der erforderlichen Korrosionsstufe) in Schichtdicken ab 5 mm dauerhaft renoviert bzw. ausgekleidet. In begehbaren Leitungen ist dieser ERGELIT-Korrosionsschutz die wirtschaftliche Alternative zum Schlauchliningverfahren. Im Spritzverfahren können alle beliebigen Querschnitte und Größen wieder für Jahrzehnte statisch ertüchtigt und renoviert werden. Für lange Schlauchleitungen oder längere Verarbeitungszeit stehen die WW-Beschichtungsmörtel ERGELIT-KT 10 oder ERGELIT-KT 40 zur Verfügung.



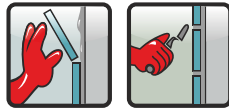


Ausschleuderverfahren



Wenn der ganze Kanal eine neue Auskleidung bzw. Beschichtung erhält, ist ERGELIT-KS (in der erforderlichen Korrosionsstufe) im Schleuderverfahren in Schichtdicken zwischen 5 mm und 40 mm die Lösung.

Kleben von keramischen Platten und Formteilen



ERGELIT-KSP, ERGELIT-SBM oder ERGELIT-KS 1 sind die WW-Verlegemörtel, mit denen große und kleine keramische Platten oder Schmelzbasalt auch in schwierigen Lagen aufgeklebt werden.



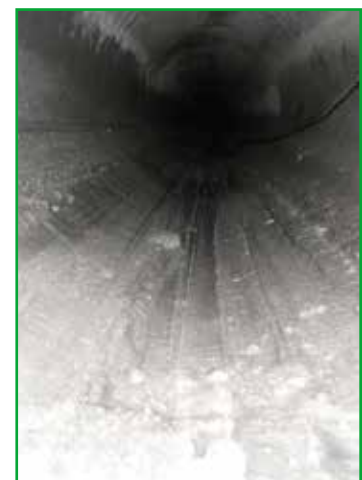
Sohlensanierung



vorher



während



nachher

Durch den Zeitvorteilmörtel ERGELIT-KS 1 (bei kommunalen Abwässern) oder ERGELIT-KS 2 (bei industriellen Abwässern) können korrodierte Sohlen schnell und dauerhaft instand gesetzt werden. Nach gründlicher Wasserhochdruckreinigung wird die Sohle mit Hilfe eines Kalibriergerätes unter Verwendung von ERGELIT-KS reprofiliert.



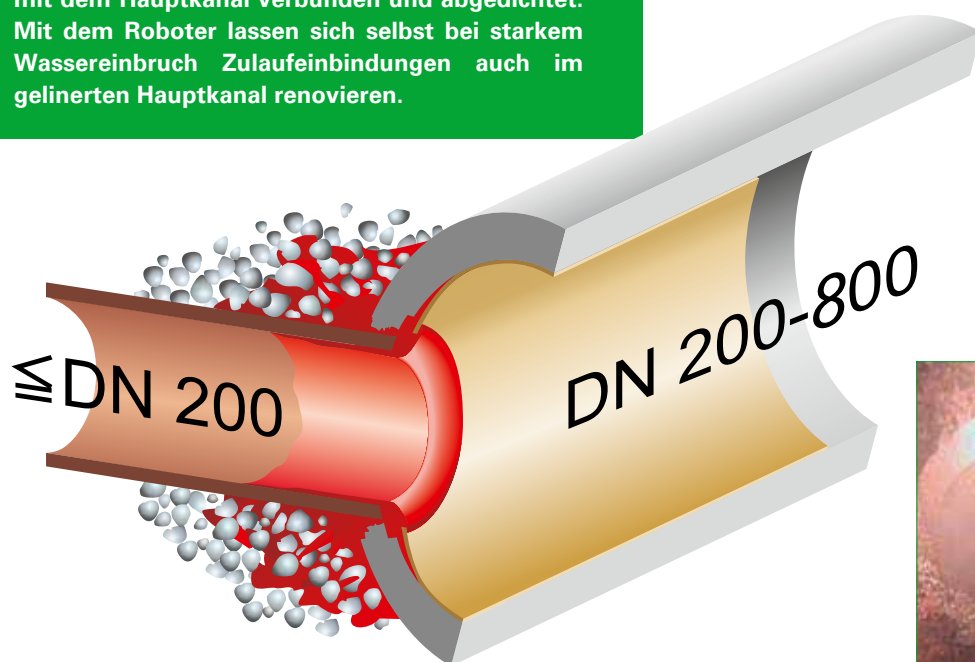
Verfugen von Mauerwerk



Die Druckverfugung mit ERGELIT-KBi sichert die Lebensdauer der alten Mauerwerkskonstruktion. Die gesäuberten Fugen werden durch eine Lanze mit korrosionsbeständigem WW-Fugenmörtel ERGELIT-KBi dicht und dauerhaft unter Druck verfüllt. Alternativ kann für die Verfugung bei kommunalen Abwässern ERGELIT-KS 1 und bei industriellen Abwässern ERGELIT-KS 2 verwendet werden.

Renovierung von Zulaufeinbindungen

Durch ERGELIT-Kanaltec iS oder ERGELIT-Kanaltec CF den WW-Injektionsmörtel für Zulaufeinbindungen, werden Seitenanschlüsse fachgerecht mit dem Hauptkanal verbunden und abgedichtet. Mit dem Roboter lassen sich selbst bei starkem Wassereintrich Zulaufeinbindungen auch im gelinerten Hauptkanal renovieren.



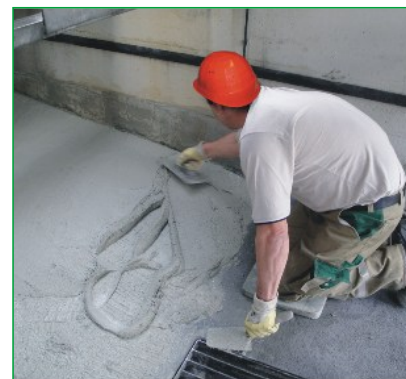
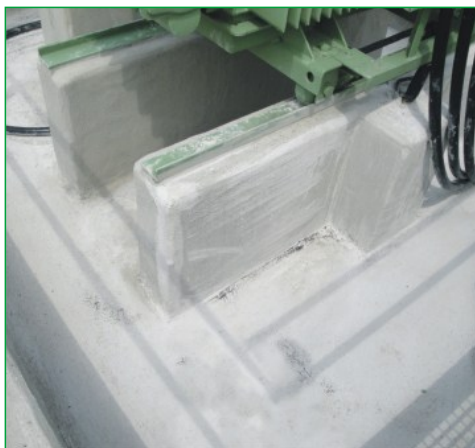
Beschichtungsmörtel - ERGELIT-KBF 40 mit Glasfasern

Bei mechanisch beanspruchten und mit Abwasser belasteten Betonflächen empfiehlt sich ERGELIT-KBF. Der Kornaufbau und die Glasfasern ermöglichen eine höhere Rissicherheit. ERGELIT-KBF ist ölfest und wasserundurchlässig.



Öldichte Beschichtung

Für öldichte Beschichtung in Ölabscheidern, Fettabseidern oder Auffangtassen ist ERGELIT-OED der richtige Trockenmörtel. Er lässt sich spritzen, anschleudern oder von Hand auftragen.





Das WW-Mörtelprogramm

- » **ERGELIT-10S special** - gegen Wassereinträge und zum Beschleunigen anderer ERGELIT-Mörtel
- » **ERGELIT-10F rapid** - der 10 Sek.-Mörtel zum Stoppen von Infiltrationen
- » **ERGELIT-10SD** - die Knete zum Stoppen von Wassereinträgen
- » **ERGELIT-KS** - zum Mauern, Verfugen, Fliesenlegen, Beschichten, Ausschleudern - frühfest, hoher Korrosionsschutz
- » **ERGELIT-KT 10 und KT 40** - lange Verarbeitungszeit beim Mauern, Beschichten und Ausschleudern, hoher Korrosionsschutz
- » **ERGELIT-OED** - zum Beschichten von Leichtflüssigkeitsabscheidern und Fettabscheidern
- » **ERGELIT-FLM 40** der Füllmörtel für Bermen oder sehr große Ausbrüche
- » **ERGELIT-KBi** - Injektionsmörtel zum Verpressen von Hohlräumen, Fugen und Löchern
- » **ERGELIT-DS** - vorwiegend zum flächigen Abdichten
- » **ERGELIT-SBM** - zum Mauern von Kanälen und Schächten - Ihr Universalmörtel
- » **ERGELIT- Kanaltec CF** - für den Einsatz in Kanaltec Roboteranlagen zur Sanierung von schlecht eingebundenen Seiteneinläufen oder beim Relining zwischen altem und neuem Rohr im Bereich der Seitenzuläufen
- » **ERGELIT-KSP** - Kanalkleber mit hoher Klebkraft besonders für großformatige Platten
- » **ERGELIT-FM flex** - zum Verfugen
- » **ERGELIT-V** - zum Vergießen von Sohlenschalen
- » **iCem03** - für den Ringspalt beim Lining für hohe Tragfestigkeiten
- » **ERGELIT-iV** - beim Relining für sehr lange Fließwege

ERGELIT-Trockenmörtel für Vergussarbeiten siehe gesonderten Prospekt!
Unsere Anwendungstechniker beraten Sie gerne bei Ihrem konkreten Anwendungsfall. Selbstverständlich sind wir auch bereit, Sie vor Ort fallbezogen zu unterstützen.





**HERMES
TECHNOLOGIE**



**DEUTSCHLAND
HERMES Technologie GmbH & Co KG**

Bürenbrucher Weg 1a
58239 Schwerte

Tel: +49 23 04 97 123 0
Fax: +49 23 04 7 46 80

office@hermes-technologie.de
www.hermes-technologie.de

**FRANCE
HERMES Technologie SARL**

ZAC de Royallieu 17
Rue du Four St-Jacques
F-60200 Compiègne

Tél: +33 / 344 970 222
Fax: +33 / 344 970 932

bureau@hermes-technologie.com
www.hermes-technologie.fr

**ČESKÁ REPUBLIKA
HERMES TECHNOLOGIE s.r.o.**

Na Groši 1344/5a
CZ - 102 00 Praha 10

Tel: +420 271 750 685
Fax: +420 271 751 346

hermes@hermes-technologie.cz
www.hermes-technologie.cz

**ÖSTERREICH
HERMES Technologie GmbH**

Gewerbepark Ost 7
A-4846 Redlham

Tel: +43 76 73 23 200
Fax: +43 76 73 23 203

info@hermes-technologie.at
www.hermes-technologie.at

**ENGLAND
HERMES Technologie Ltd.**

Hastings, TN34 1PD, East Sussex
Branch:
88 Roe Lane, Southport
PR9 7HT, Merseyside

Phone: +44 790 89 62 521

office@hermes-technologie.com
www.hermes-technologie.com

**POLEN
HERMES Technologie Sp. z o.o.**

Grabarska 1
PL -50-079 Wrocław

Tel.: +48 516 456 242

office@hermes-technologie.pl
www.hermes-technologie.pl



11/2019